

Enquadramento :

- Espanha
- Limites Administrativos - Freguesias
- Vértices Geodésicos

Limite da Área de Intervenção :

- ZIF de Castelo Branco = 13544,07 ha
- Área Aderente - Prédios Rústicos = 7 215,95ha

**MAPA DA ÁREA ADERENTE
(PRÉDIOS RÚSTICOS)
ZIF DE CASTELO BRANCO**


1:33 000 Mapa n.º 2

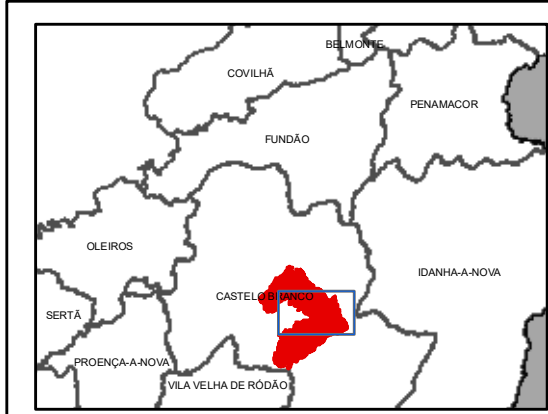
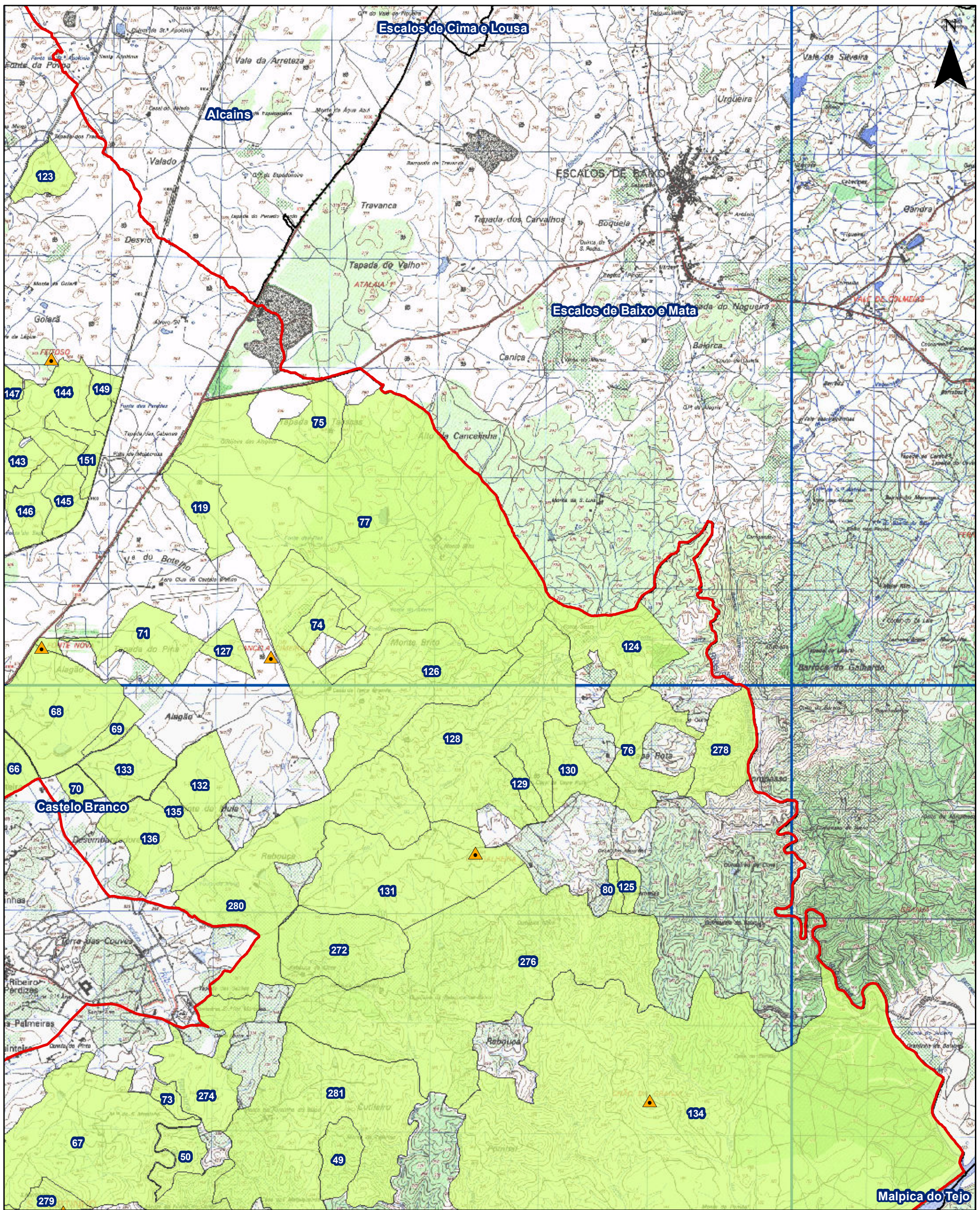
Sistema de Coordenadas ETRS 1989
Portugal TM06

Fonte(s) : DGT (2019)

Projecto elaborado por :

Data de Elaboração : Março 2022





- Enquadramento :**
- Espanha
 - Limites Administrativos - Freguesias
 - Vértices Geodésicos
- Limite da Área de Intervenção :**
- ZIF de Castelo Branco = 13544,07 ha
 - Área Aderente - Prédios Rústicos = 7 215,95ha

**MAPA DA ÁREA ADERENTE
(PRÉDIOS RÚSTICOS)
ZIF DE CASTELO BRANCO**

1:32 000	Mapa n.º 3
----------	------------

Sistema de Coordenadas ETRS 1989
Portugal TM06

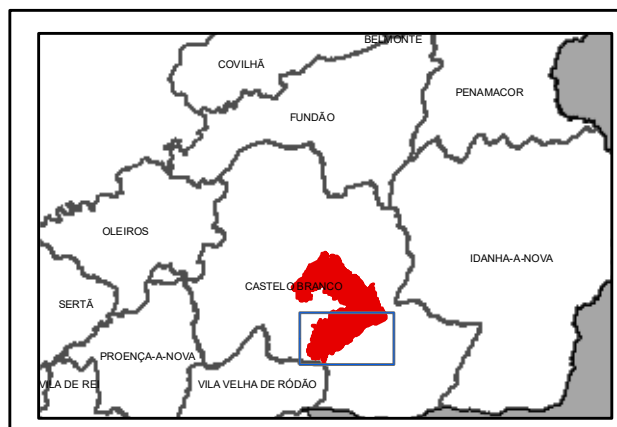
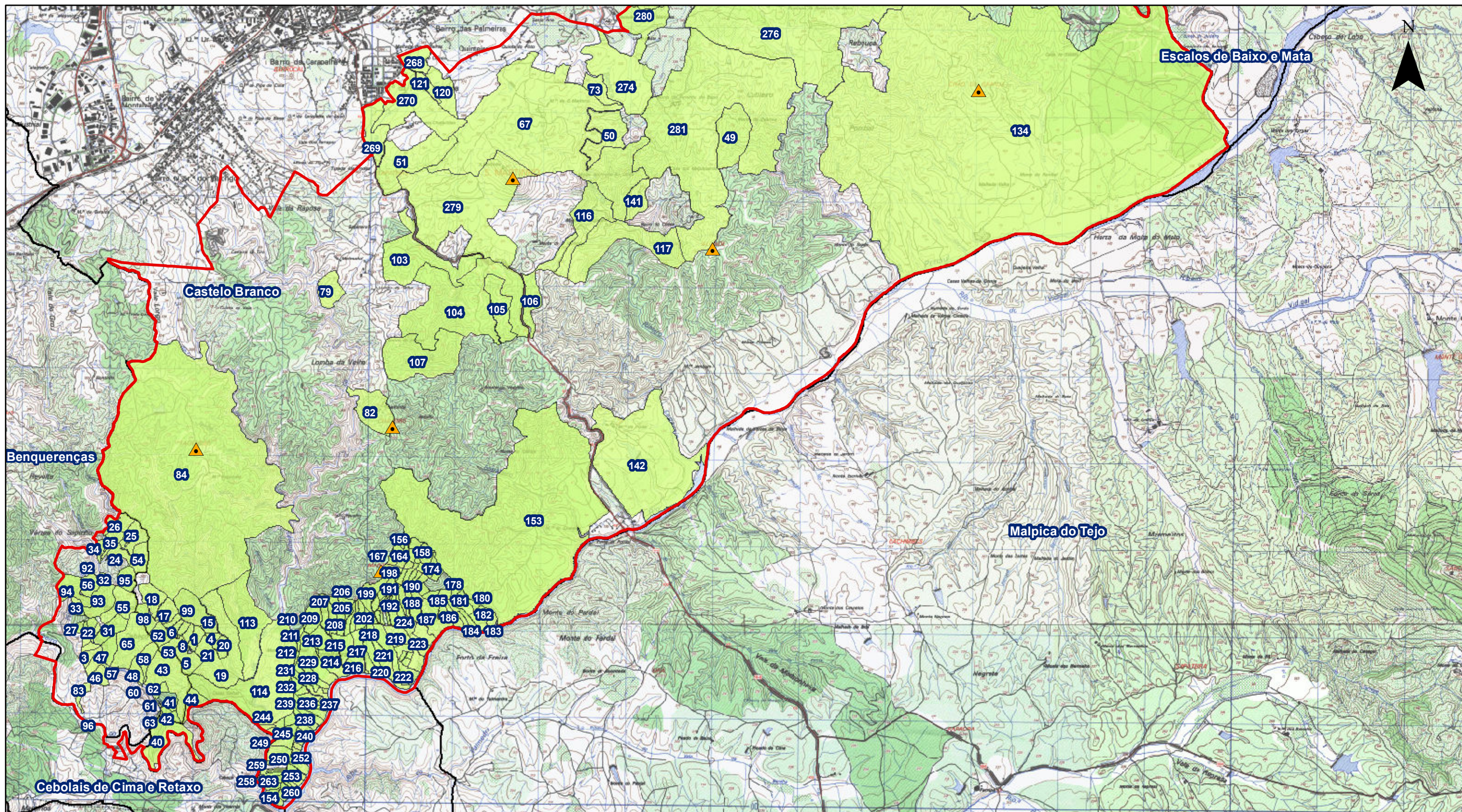
Fonte(s) : DGT (2016)

Projecto elaborado por :

Data de Elaboração : Março 2022



Associação de
Produtores
Florícolas
do Alentejo



Enquadramento :

- Espanha
- Limites Administrativos - Freguesias
- Vértices Geodésicos

Limite da Área de Intervenção :

- ZIF de Castelo Branco = 13544,07 ha
- Área Aderente - Prédios Rústicos = 7 215,95ha

**MAPA DE ÁREA ADERENTE
(PRÉDIOS RÚSTICOS)
(NÚCLEO DE PENAMACOR)**


1:42 000 Mapa n.º 4

Sistema de Coordenadas ETRS 1989
Portugal TM06

Fonte(s) : DGT (2016)

Projecto elaborado por :

Data de Elaboração : Março 2022



AFLOBEI
Associação de
Proprietários
Florestais
do Reino Interior